

Mudando a ordem do Boot de seu PC



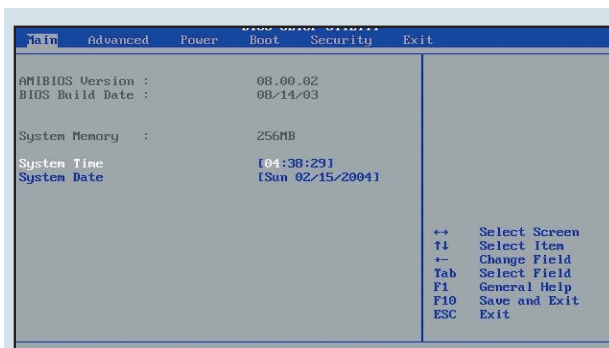
Veja como é fácil fazer com que seu micro leia o CD-ROM Brinde desta edição

Depois de tanta coisa que você leu na capa e na contra capa deste número da Command.com, você deve estar tentando a começar a usar o Move Linux. Como foi apresentando, ele não necessita de instalação, porém é necessário que você faça uma pequena alteração no Setup ou Bios de sua máquina para que o CD com o sistema operacional Linux possa funcionar. Antes de mais nada é importante entender que a BIOS, que na verdade deveria ser chamada de O BIOS, é o

sistema básico de entrada e saída de dados do seu computador. A BIOS é um software, gravado em uma memória não volátil, que é carregado assim que seu computador é ligado. Sem a BIOS seu computador não ligaria. É ela que mostra as mensagens iniciais na tela, conta sua memória e aciona seu dispositivo de **boot**, seja um HD, disquete ou **CD**. A BIOS possui opções que podem ser alteradas a seu gosto e uma delas é escolher seu dispositivo de **boot**. Para que o Linux rode diretamente do CD

é necessário que você altere na BIOS a ordem do dispositivo de **boot**. Para fazer isso é muito simples.

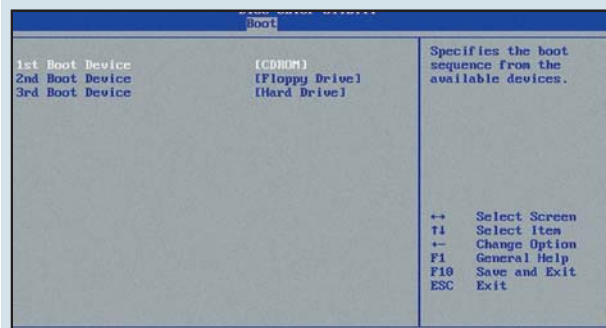
Reinicie seu computador e assim que a tela que mostra a contagem de memória surgir pressione a tecla DEL (Delete) para acessar a BIOS do seu micro. A forma de acesso à BIOS pode ser diferente em seu micro. Observe na parte inferior da tela o comando para acesso à BIOS ou consulte o manual do seu micro para mais informações



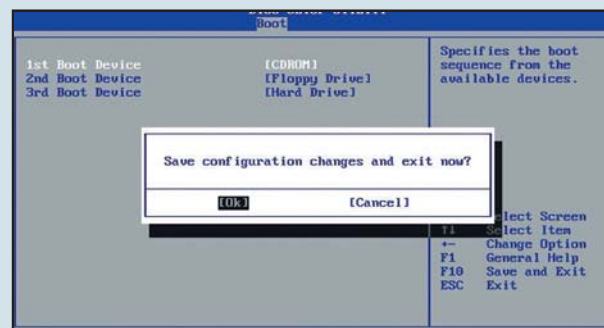
1- Ao entrar na BIOS movimente-se utilizando as setas do teclado e selecione a opção Boot que aparece no topo da tela.



2- Utilizando as setas do teclado selecione o **CD-ROM Drive**.



3- Utilizando as teclas + e - do seu teclado numérico coloque o **CD-ROM Drive** para o topo da lista.



4- Utilizando as setas do teclado movimente-se até a opção Exit no topo da tela e selecione a opção Exit Saving Changes. Selecione Yes utilizando as setas e tecla ENTER. Pronto! Agora toda vez que você quiser usar o Linux é só inserir o **CD** no seu leitor de CDs e reiniciar seu computador. O Linux deverá carregar automaticamente. Quando não quiser usar o Linux é só iniciar seu computador com o **CD** fora do leitor e repetir o processo descrita acima, colocando o CD-ROM Drive no final da lista.